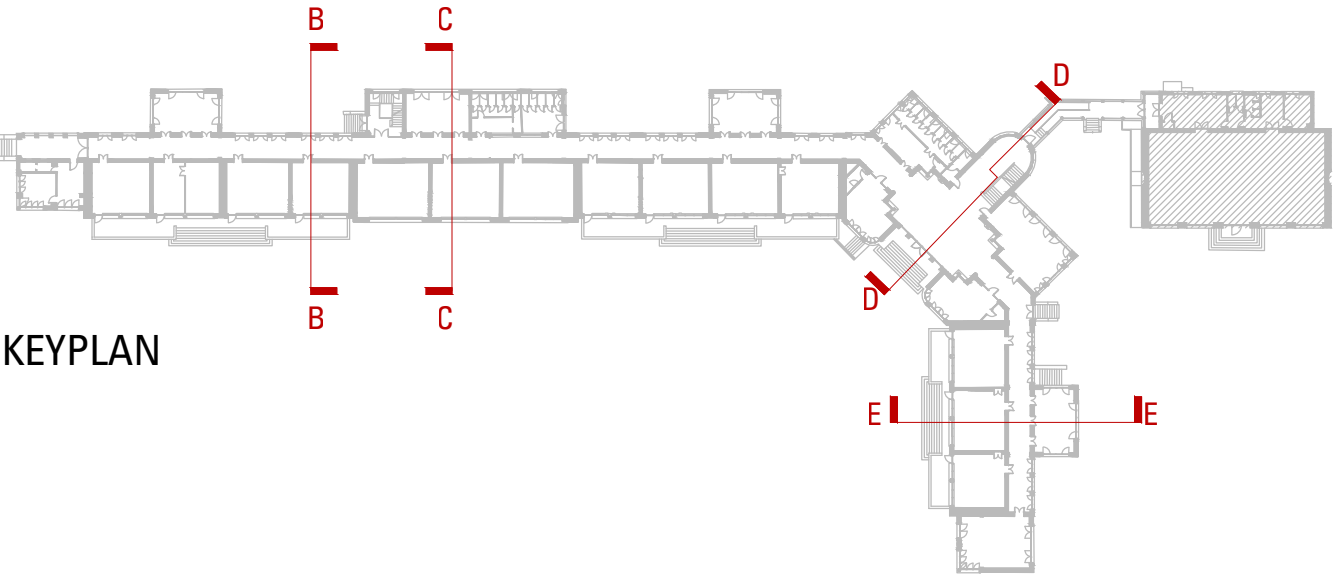
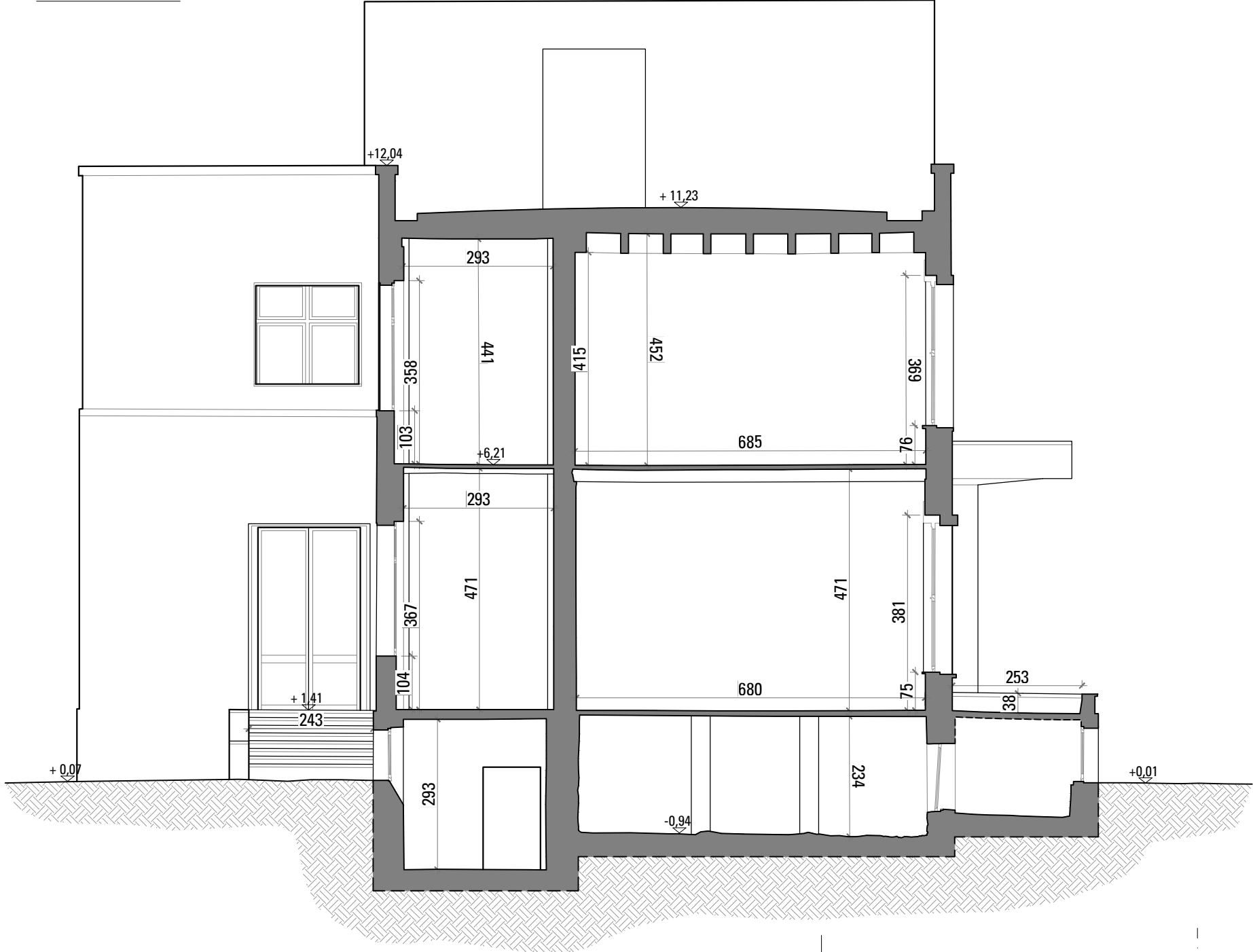


SEZIONI  
Scala 1:100

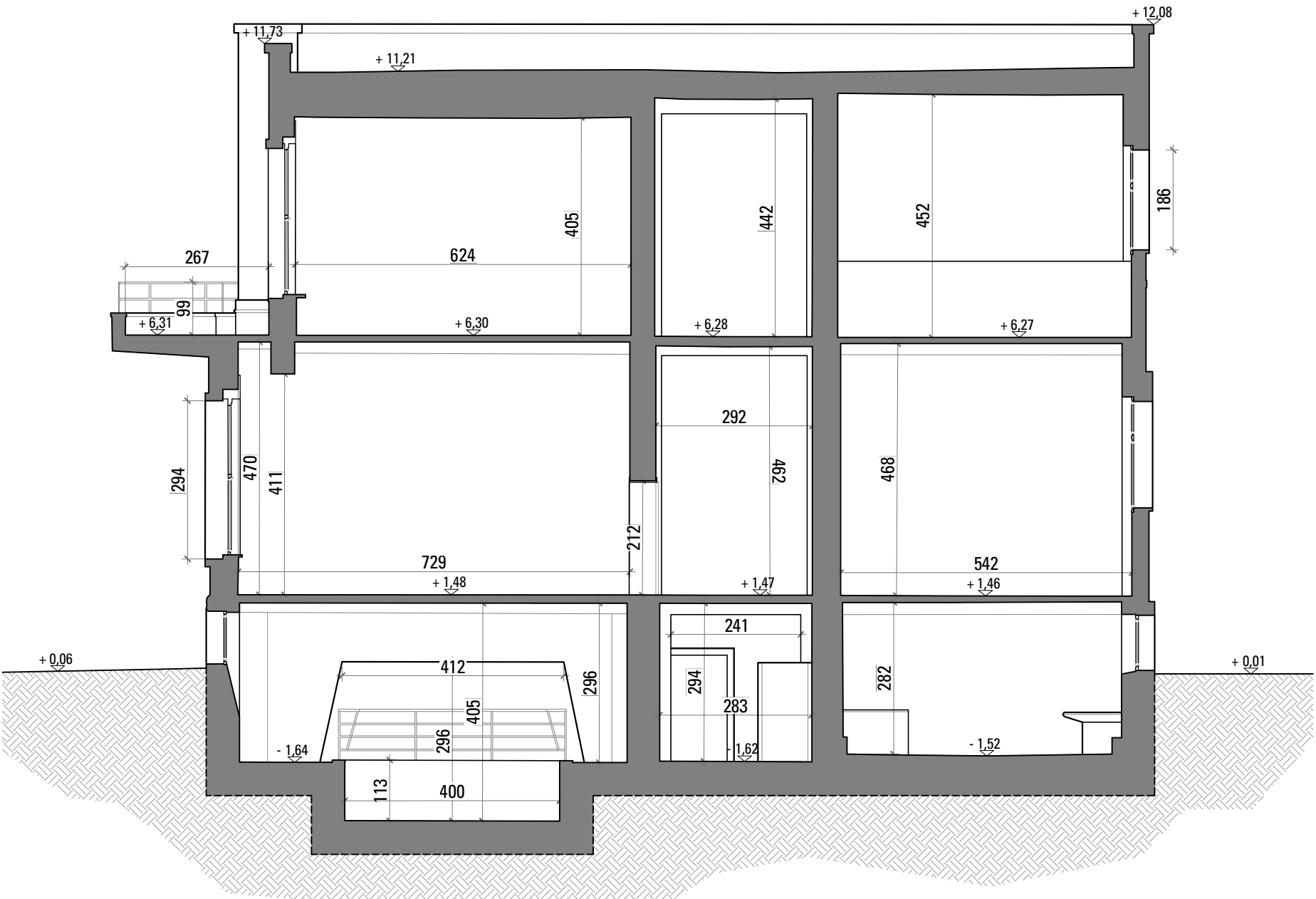
KEYPLAN



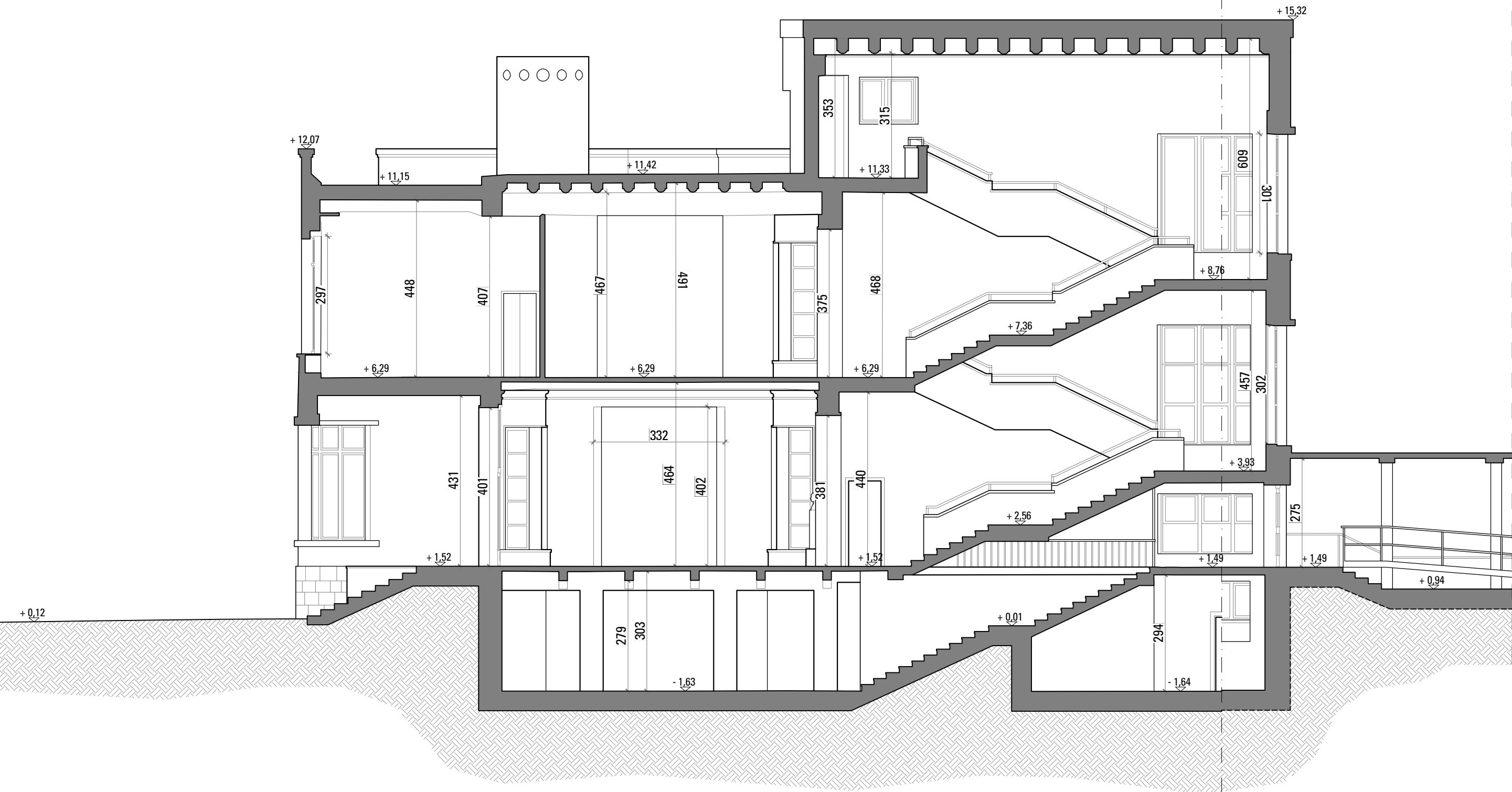
SEZIONE BB



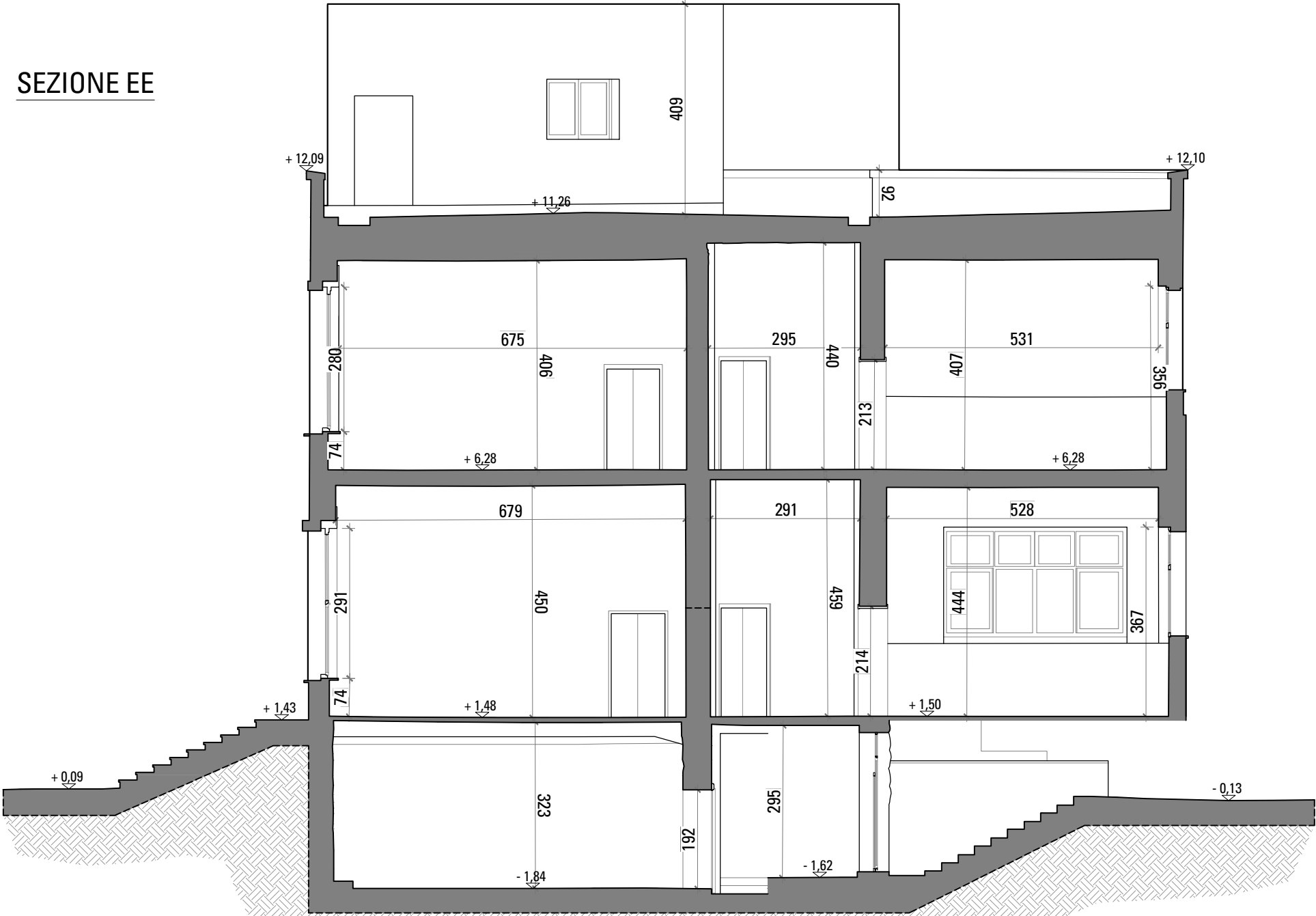
SEZIONE CC



SEZIONE DD



SEZIONE EE



N.	Descrizione	Data

Comune di Belluno

RISTRUTTURAZIONE  
SCUOLA GABELLI



Progetto Esecutivo

Committente  
Comune di Belluno

Raggruppamento temporaneo progettisti

Progettazione architettonica e coordinamento  
Mario Cucinella Architects Srl  
via F. Flora, 6 40129 Bologna Italia  
T +39 051 631 3381 F +39 051 631 3316  
mca@mcarchitects.it  
www.mcarchitects.it  
Certif. UNI EN ISO 9001:2008 n°91580

Progettazione paesaggistica  
Arch. Marco Sardella  
Arch. Rossana Atena  
via Scalfaro 3/5  
Roma  
Tel +39 3395791017  
info@atenastudio.it

Progettazione strutture e sicurezza  
Ing. Marco Redolfi  
via Carrera 6  
Belluno  
Tel +39 043726535  
m.redolfi@redolfiingegneria.it

Progettazione impiantistica  
STIEM ENGINEERING Soc. Coop. aR.L.  
via Giuseppe Brini 45/C  
Bologna  
Tel +39 05119980170  
info@stiem-engineering.it

Titolo tavola

RILIEVO STATO DI FATTO  
SEZIONI BB/CC/DD/EE

Codice consegna	Dis.	Contr.	Appr.
SGB_E_R_SZ_SEZIONI	LM	MC	MC
Data	Scala	Tipo	Rev
27/07/2018	1:100	R 00	1402